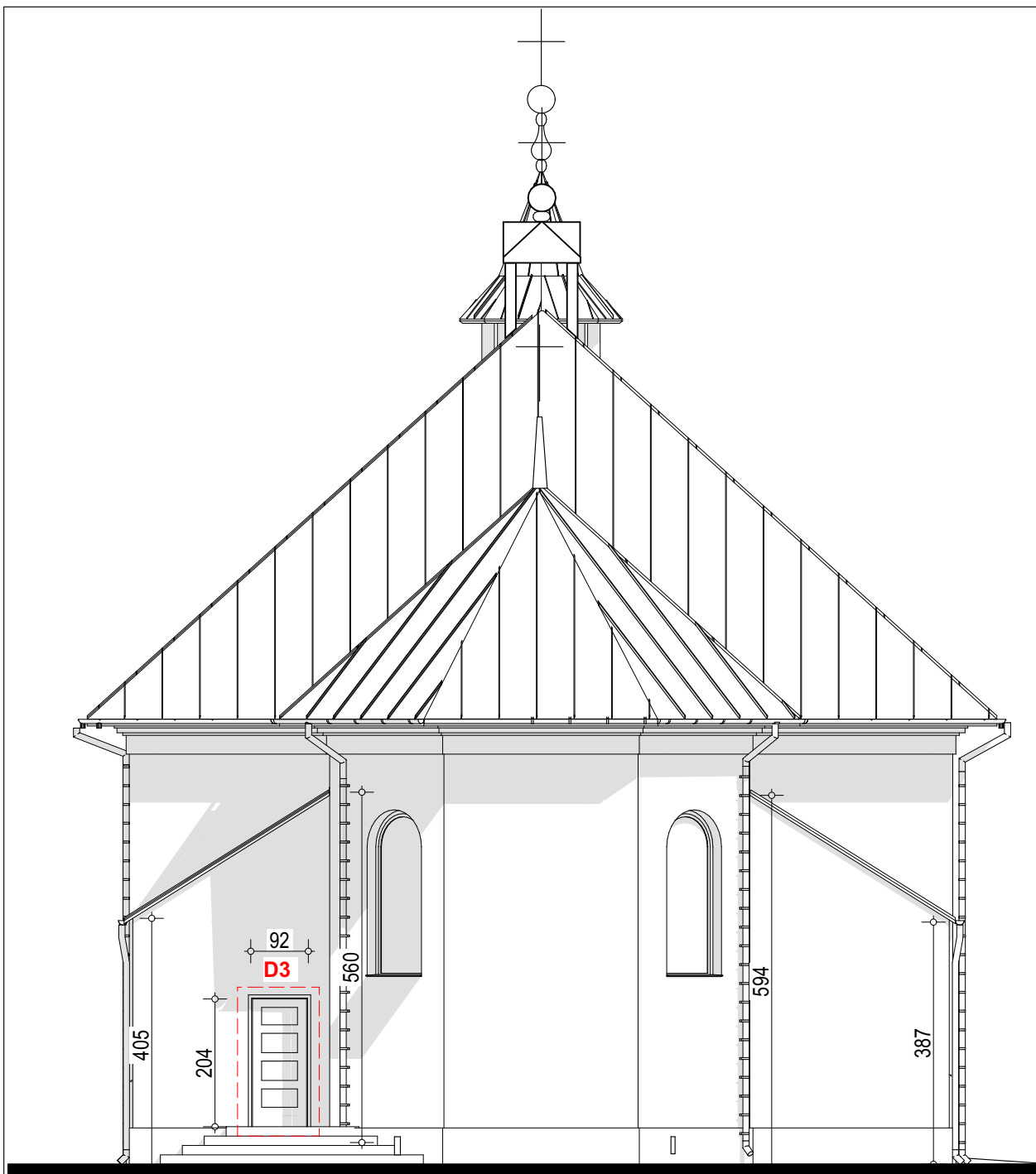
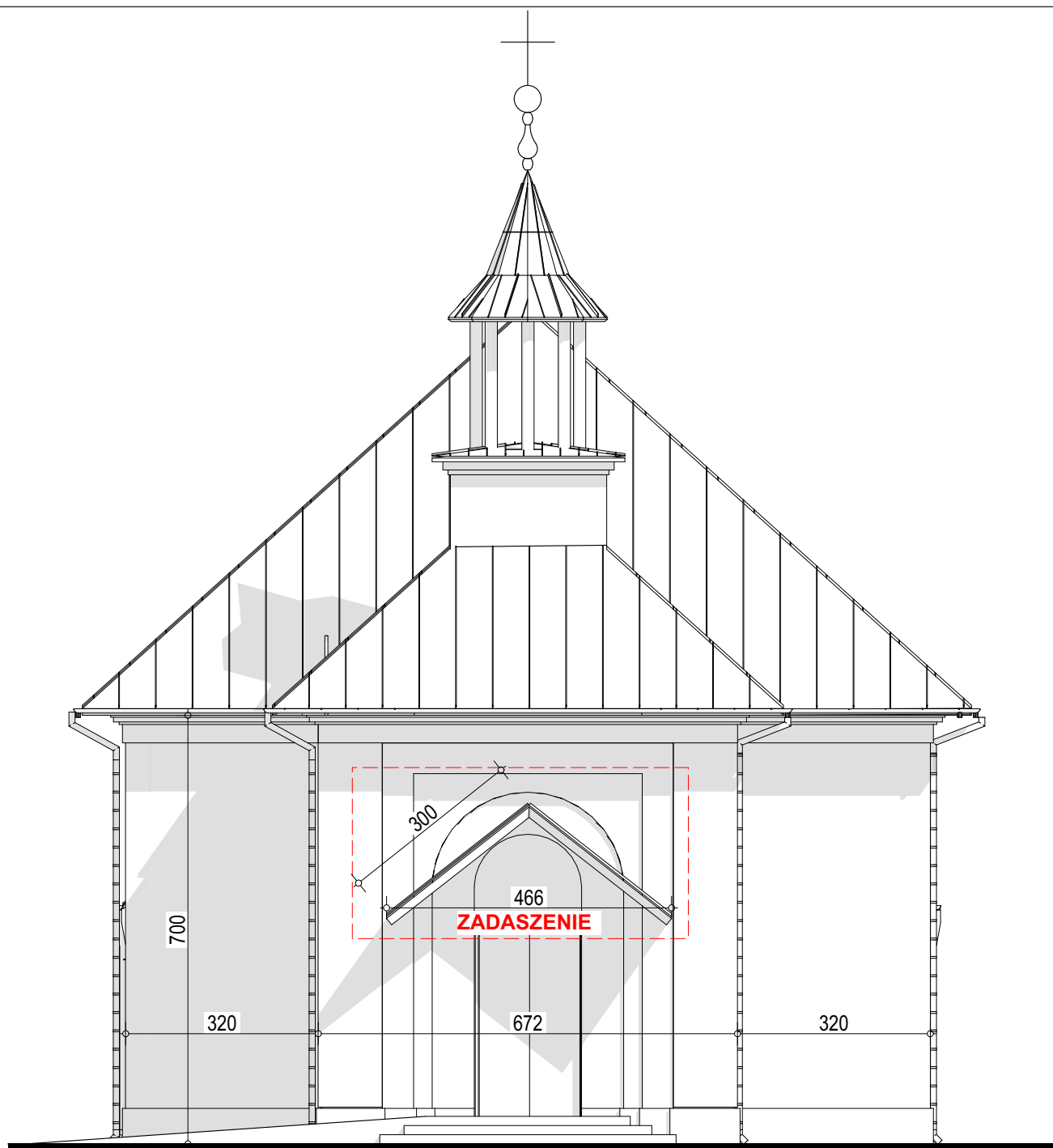


Rysunek ma charakter poglądowy

Temat :	Wykonanie dokumentacji projektowej i na jej podstawie remontu zadaszenia nad wejściem głównym, okna w nawie głównej, drzwi i okien w zakrystiach oraz konserwacji trzech zabytków ruchomych: monstrancji, chrzcielnicy oraz ikony dwustronnej w zabytkowym kościele pw. Wniebowzięcia Najświętszej Marii Panny w Obszy	
Lokalizacja:	dz. nr 469 w Obszy , obręb 0003 Obsza, 0620210_2 Obsza-gmina wiejska	
Nazwa:	Rysunek pomocniczy-inwentaryzacja	
Nazwa rys.:	Rzut parteru	
Projektant:	mgr inż. arch. Monika Hanusiak-Chodur	
Nr. uprawnień:	MPOIA/078/2010	
Podpis:		nr rys. A1
		Skala: 1:50, 1:100
Data :	Wrzesień 2024	



Temat :	Wykonanie dokumentacji projektowej i na jej podstawie remontu zadaszenia nad wejściem głównym, okna w nawie głównej, drzwi i okien w zakrystiach oraz konserwacji trzech zabytków ruchomych: monstrancji, chrzcielnicy oraz ikony dwustronnej w zabytkowym kościele pw. Wniebowzięcia Najświętszej Marii Panny w Obszy		
Lokalizacja:	dz. nr 469 w Obszy , obręb 0003 Obsza, 0620210_2 Obsza-gmina wiejska		
Nazwa:	Rysunek pomocniczy-inwentaryzacja		
Nazwa rys.:	Elewacja wschodnia		
Projektant:	mgr inż. arch. Monika Hanusiak-Chodur		
Nr. uprawnień:	MPOIA/078/2010		
Podpis:			nr rys. A2
			Skala: 1:100
Data :	Wrzesień 2024		



Rysunek ma charakter poglądowy

Temat :		Wykonanie dokumentacji projektowej i na jej podstawie remontu zadaszenia nad wejściem głównym, okna w nawie głównej, drzwi i okien w zakrystiach oraz konserwacji trzech zabytków ruchomych: monstrancji, chrzcielnicy oraz ikony dwustronnej w zabytkowym kościele pw. Wniebowzięcia Najświętszej Marii Panny w Obszy	
Lokalizacja:		dz. nr 469 w Obszy , obręb 0003 Obsza, 0620210_2 Obsza-gmina wiejska	
Nazwa:		Rysunek pomocniczy-inwentaryzacja	
Nazwa rys.:		Elewacja zachodnia	
Projektant:		mgr inż. arch. Monika Hanusiak-Chodur	
Nr. uprawnień:		MPOIA/078/2010	
Podpis:			nr rys. A3
Data :		Wrzesień 2024	Skala: 1:100



Rysunek ma charakter poglądowy

Temat :	Wykonanie dokumentacji projektowej i na jej podstawie remontu zadaszenia nad wejściem głównym, okna w nawie głównej, drzwi i okien w zakrystiach oraz konserwacji trzech zabytków ruchomych: monstrancji, chrzcielnicy oraz ikony dwustronnej w zabytkowym kościele pw. Wniebowzięcia Najświętszej Marii Panny w Obszy	
Lokalizacja:	dz. nr 469 w Obszy , obręb 0003 Obsza, 0620210_2 Obsza-gmina wiejska	
Nazwa:	Rysunek pomocniczy-inwentaryzacja	
Nazwa rys.:	Elewacja północna	
Projektant:	mgr inż. arch. Monika Hanusiak-Chodur	
Nr. uprawnień:	MPOIA/078/2010	
Podpis:		nr rys. A4
Data :	Wrzesień 2024	Skala: 1:100



Rysunek ma charakter poglądowy

Temat :	Wykonanie dokumentacji projektowej i na jej podstawie remontu zadaszenia nad wejściem głównym, okna w nawie głównej, drzwi i okien w zakrystiach oraz konserwacji trzech zabytków ruchomych: monstrancji, chrzcielnicy oraz ikony dwustronnej w zabytkowym kościele pw. Wniebowzięcia Najświętszej Marii Panny w Obszy	
Lokalizacja:	dz. nr 469 w Obszy , obręb 0003 Obsza, 0620210_2 Obsza-gmina wiejska	
Nazwa:	Rysunek pomocniczy-inwentaryzacja	
Nazwa rys.:	Elewacja południowa	
Projektant:	mgr inż. arch. Monika Hanusiak-Chodur	
Nr. uprawnień:	MPOIA/078/2010	
Podpis:		nr rys. A5
		Skala: 1:100
Data :	Wrzesień 2024	